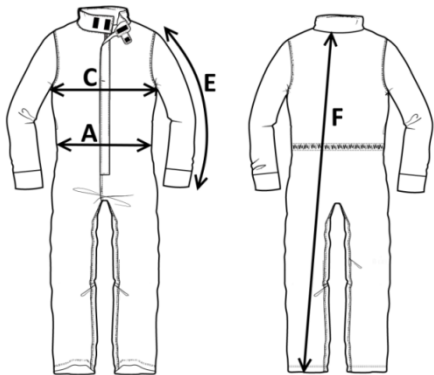


SCHEMA TECNICO – TUTA TERMOPLUS+
COD. A40108

TESSUTO
100% cotone
Peso 340 g/m²
Garzatura interna

DESCRIZIONE
Tuta da lavoro con chiusura anteriore con cerniera coperta ed elastico in vita posteriore.
Due taschini applicati al petto chiusi con aletta e bottone, due tasche inferiori applicate, una tasca posteriore applicata a destra chiusa con bottone, un portametro applicato su gamba destra, elastico ai polsi, cuciture a contrasto di colore grigio.

TAGLIE
S, M, L, XL, XXL, XXXL



Il margine di tolleranza produttivo, nel rispetto delle dimensioni della taglia, può essere del +/- 3%

SIZE – cm	S	M	L	XL	XXL	XXXL
C – ½ CIRCONFERENZA TORACE	56,5	59,5	62,5	65,5	68,5	71,5
F – LUNGHEZZA TOTALE	155	158,7	162,4	166,2	170	173,7
A – ½ CIRCONFERENZA VITA (TIRATA)	55,5	58,5	61,5	64,5	67,5	70,5
E – LUNGHEZZA MANICA	64,4	65,8	67,2	68,6	70	71,3

CE **rossini.**
1° categoria per rischi minimi



01 – BLU