

SCHEDA TECNICA – TUTA 2ACTIVE
COD. A40114

TESSUTO

Negastat Hydrofoil

Antiacido e antistatico irrestringibile

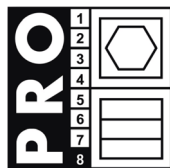
65% poliestere,

34% cotone,

1% fibra conduttiva

Peso 245 g/m²

SOLO TESSUTO



IIª categoria

EN ISO 13688:2013+A1:2021



EN 1149-5:2018



EN 13034:2005+A1:2009 TIPO PB [6]

rossini.
TECH

DESCRIZIONE

Tuta da lavoro con chiusura con zip centrale coperta da patella con punti velcro.

Due taschini applicati al petto chiusi con aletta e velcro, due tasche interne chiuse con punto velcro.

Schiena intera ed elastico in vita, elastico al fondo manica.

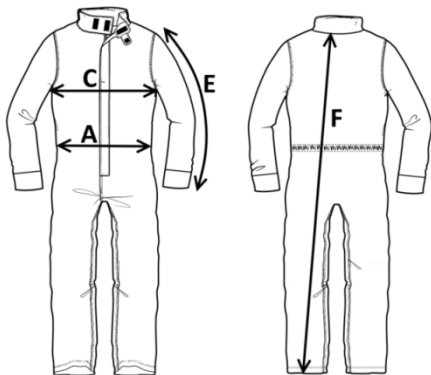
COLORI

01 – BLU

02 – BIANCO (SU RICHIESTA)

TAGLIE

S, M, L, XL, XXL



Il margine di tolleranza produttivo, nel rispetto delle dimensioni della taglia, può essere del +/- 3%

SIZE – cm	S	M	L	XL	XXL
C – ½ CIRCONFERENZA TORACE	57,5	60,5	63,5	66,5	69,5
F – LUNGHEZZA TOTALE	158	161	164,3	167,5	170,7
A – ½ CIRCONFERENZA VITA (TIRATA)	56	59	62	65	68
E – LUNGHEZZA MANICA CON POLSO	59,5	61	62,5	64	65,5



01 – BLU