

**SCHEDA TECNICA – TUTA 3ACTIVE STRETCH**  
COD. A40155

**TESSUTO**

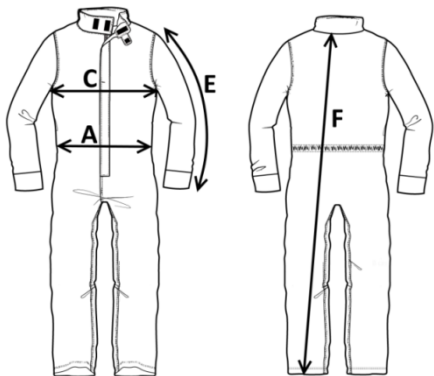
73% cotone, 23% poliestere, 3% elastane,  
1% fibra conduttiva  
Peso 250 g/m²

**DESCRIZIONE**

Tuta da lavoro con chiusura centrale con zip a doppio cursore coperta da patella chiusa con punti velcro.  
Collo a camicia, due taschini al petto chiusi con aletta e velcro, due tasconi laterali chiusi con aletta e Velcro.  
Carré anteriore e posteriore, polsi con elastico e pences sui gomiti per maggior comfort, elastico in vita posteriore.  
Etichetta jacquard con pittogrammi, pences alle ginocchia per maggior comfort, travette varie di colore giallo.

**TAGLIE**

M, L, XL, XXL, XXXL, 4XL





Il margine di tolleranza produttivo, nel rispetto delle dimensioni della taglia, può essere del +/- 3%


SIZE - cm	M	L	XL	XXL	XXXL	4XL
C – ½ CIRCONFERENZA TORACE	57,8	60,8	63,8	66,8	69,8	72,8
F – LUNGHEZZA TOTALE	159	162,8	166,5	170,3	174	177,8
A – ½ CIRCONFERENZA VITA (TIRATA)	57	60	63	66	69	72
E – LUNGHEZZA MANICA CON POLSO	62,2	68,6	70	71,3	72,7	74,1





CATEGORIA III  
EN ISO 13688:2013+A1:2021

 EN 1149-5:2018

 EN ISO 11611:2015 CLASSE 1 A1-A2

 EN ISO 11612:2015 A1-A2 B1 C1 E3 F1

 IEC 61482-2:2018 APC1 (4 kA)

 EN 13034:2005+A1:2009 TIPO PB [6]  
50 LAVAGGI

Per produzioni speciali con applicazione delle bande rifrangenti:

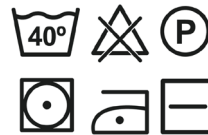


EN 17353:2020 TIPO B3 Visibilità migliorata

È possibile confezionare i capi 3ACTIVE STRETCH con varianti rispetto ai capi a magazzino, mantenendo la certificazione del prodotto:

- applicazione strisce rifrangenti
- modifica a tasche e taschini
- inserimento varianti e/o cuciture di colore a contrasto (compatibilmente con tessuti e filo certificati)

**rossini.**  
TECH



74 – SAILOR BLUE