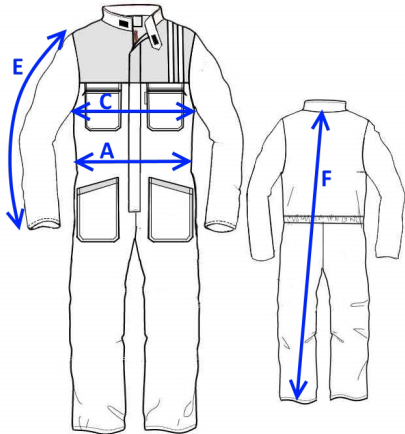


SCHEDA TECNICA – TUTA GINEVRA
COD. A41807

TESSUTO
Gabardine
65% poliestere
35% cotone
Peso 245 g/m²

DESCRIZIONE
Tuta da lavoro con chiusura con cerniera centrale coperta, carré anteriore e profili su tasche di colore giallo, collo alla coreana chiuso con velcro.
Due tasche anteriori applicate, due taschini al petto chiusi con cerniera, elastico in vita posteriore.

TAGLIE
S, M, L, XL, XXL, XXXL



CE **rossini.**
1° categoria per rischi minimi



20 – VERDE/GIALLO

Il margine di tolleranza produttivo, nel rispetto delle dimensioni della taglia, può essere del +/- 3%

SIZE – cm	S	M	L	XL	XXL	XXXL
C – ½ CIRCONFERENZA TORACE	56,5	60,5	64,5	68,5	72,5	76,5
F – LUNGHEZZA TOTALE	153	159	166,5	173,5	178,5	181,5
A – ½ CIRCONFERENZA VITA (TIRATA)	56,5	60,5	64,5	68,5	72,5	76,5
E – LUNGHEZZA MANICA	60,4	62,3	64,2	66	68	70