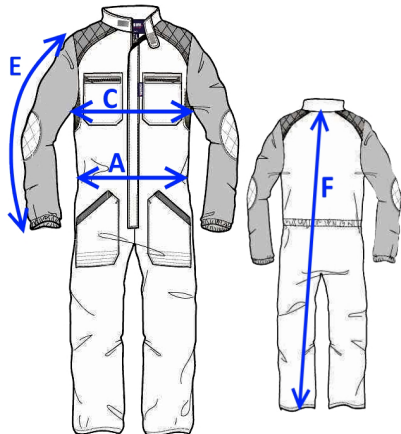


SCHEDA TECNICA – TUTA NUVOLARI
COD. A45107

TESSUTO
Gabardine
65% poliestere
35% cotone
Peso 245 g/m²

DESCRIZIONE
Tuta da lavoro con chiusura con zip centrale coperta, collo alla coreana chiuso con velcro.
Due taschini applicati al petto chiusi con zip, due tasche inferiori applicate con profilo di colore a contrasto, elastico ai polsi.
Elastico posteriore in vita e toppe sui gomiti, spalloni in tessuto di colore a contrasto con cuciture a rombi, inserto in rete sotto le ascelle.

TAGLIE
S, M, L, XL, XXL, XXXL



I° categoria per rischi minimi



AG – AZZURRO ROYAL/GRIGIO GY – GRIGIO/NERO ZY – NERO/GRIGIO



AG – AZZURRO ROYAL/GRIGIO

Il margine di tolleranza produttivo, nel rispetto delle dimensioni della taglia, può essere del +/- 3%

SIZE – cm	S	M	L	XL	XXL	XXXL
C – ½ CIRCONFERENZA TORACE	55,5	58,5	61,5	64,5	67,5	70,5
F – LUNGHEZZA TOTALE	155	158,7	162,4	166,2	170	173,7
A – ½ CIRCONFERENZA VITA (TIRATA)	56	59	62	65	68	71
E – LUNGHEZZA MANICA	64,2	65,6	67	68,3	69,7	71,1